



Rush



أنيقة ومتعددة الاستخدامات.
سيارة رياضية عملية متعددة المواهب لمواكبة نمط معيشتك.

*Stylish and versatile.
A multi-talented SUV to match your lifestyle.*



ملاحظة: السيارات المصوّرة والمواصفات الواردة تفصيلها في هذا الكatalog قد تختلف عن الموديلات والتجهيزات المتوفرة في منطقتك. يرجى الاستفسار لدى الوكيل المحلي عن التفاصيل الخاصة بمدى توفر الخصائص والتجهيزات.

Note: Vehicles pictured and specifications detailed in this catalog may vary from models and equipment available in your area. Please inquire at your local dealer for details on the availability of features.



في مزيج من الطاقة الديناميكية وأناقة المظهر الصارخة، تبدو سيارة Rush رائعة في كل مكان - على الشاطئ، في الجبال، وفي المدينة. والسؤال الوحيد هو: أين تريد أن تذهب؟

Fusing dynamic energy with sharp elegant styling, the Rush looks great everywhere—at the beach, in the mountains, and in the city. The only question is, where do you want to go?



في مقصورة تجمع بين القوة والأناقة،
تبرز للعيان آفاق جديدة.

*In a cabin that blends strength with elegance,
fresh horizons spring into view.*



Combination meters:

The instrument panel integrates speedometer and tachometer meters accented by elegant chrome-plated rings. Three-dimensional scales enhance visibility to provide vital driving information at a glance. The multi-information display in the center of the meters displays fuel efficiency in an intuitive format, together with an eco-bar indicator.

Smart Entry & Start System:

When carrying the Electronic Key, all doors can be unlocked by simply pressing the switch in the door handle, and the car started by depressing the brake pedal and pushing the engine switch. Pushing the switch again stops the engine.*

Air-conditioning system:

The excellent heating and cooling performance of the auto air-conditioning keeps the interior at a comfortable temperature, for enjoyable driving comfort whether it is hot or cold outside.

Rear air-conditioner:

The rear cooler integrated in the roof further boosts comfort in the rear seats, for all occupants to ride in comfort.

* The mechanical key is built into the Electronic Key. Electronic Key caution: Radio waves may affect electric medical devices. Individuals with devices including cardiac pacemaker implants should keep them from coming close to the Smart Entry & Start System antennas. The transmission of radio waves can be disabled. Please inquire at your local dealer for details.

العدادات المشتركة:

تتضمن لوحة العدادات كلاً من عداد السرعة وعداد دورات المحرك المميزين بقرصيهما الأنيقين المطليين بالكروم. التدرجات ثلاثية الأبعاد تعزز قابلية الرؤية لتوفير معلومات القيادة الضرورية بنظرة سريعة. شاشة عرض المعلومات المتعددة في منتصف العدادات تعرض كفاءة استهلاك الوقود بصيغة تُفهم باليد، جنباً إلى جنب مع مؤشر اقتصاد على شكل شريط.

نظام الدخول وبدء التشغيل الذكي:

عندما تحمل المفتاح الإلكتروني، يمكن فك قفل جميع الأبواب بمجرد الضغط على المفتاح الموجود في مقبض الباب، ويمكن بدء تشغيل السيارة بالضغط على دواسة الفرامل ودفع مفتاح تشغيل المحرك. ويمكن إيقاف المحرك بدفع المفتاح مرة أخرى.*

نظام تكييف الهواء:

أداء التدفئة والتبريد الممتاز الذي يوفره تكييف الهواء التلقائي يحافظ على درجة حرارة مريحة داخل المقصورة، من أجل راحة قيادة ممتعة سواء كان الجو في الخارج حاراً أو بارداً.

مكيف الهواء الخلفي:

نظام التبريد الخلفي المدمج في السقف يحقق المزيد من الراحة في المقاعد الخلفية، لكي تكون الرحلة مريحة لجميع المتواجدين في السيارة.

* المفتاح الميكانيكي متضمن في المفتاح الإلكتروني. تنبيه حول المفتاح الإلكتروني: يمكن للموجات اللاسلكية أن تؤثر على الأجهزة الطبية. ينبغي على الأشخاص الذين زرع لهم منظمات لضربات القلب أن يحافظوا على عدم وجودها بالقرب من هوائيات نظام الدخول وبدء التشغيل الذكي. يمكن إيقاف إرسال الموجات اللاسلكية. يُرجى الاستفسار لدى الوكيل المحلي عن التفاصيل.

ملاحظة: السيارات المصورة والمواصفات الواردة تفصيلها في هذا الكatalog قد تختلف عن الموديلات والتجهيزات المتوفرة في منطقتك. يُرجى الاستفسار لدى الوكيل المحلي عن التفاصيل الخاصة بمدى توفر الخصائص والتجهيزات.

Note: Vehicles pictured and specifications detailed in this catalog may vary from models and equipment available in your area. Please inquire at your local dealer for details on the availability of features.



مقاعد لاستخدامات متنوعة:

صفوف المقاعد الثلاثة كلها توفر جلياً مريحاً لشاغلها، أو يمكن ترتيبها لحمل تشكيلة متنوعة من الحمولات. على سبيل المثال، تنطوي ظهور مقاعد الصف الثاني ومقاعد الصف الثالث للأسفل لتوفير مساحة كبيرة لتحميل أشياء طويلة، أو يمكن قلب ظهور مقاعد الصف الثالث وطبها لتوسيع حيز تحميل الأمتعة. كما أن مقعد السائق واسع أيضاً، الأمر الذي يعزز الراحة أثناء رحلات القيادة الطويلة.

Versatile seating:

The three rows of seats all comfortably accommodate occupants, or configure to carry a variety of loads. For example, the second-row and third-row seatbacks fold down to create a large space for carrying long items, or the third-row seatbacks tumble-fold to expand the luggage space. The driver's seat is spacious too, enhancing comfort on long drives



مقابس كهرباء للكماليات:

لكل صف مقاعد مقبس كماليات لتسهيل شحن الهواتف الذكية والأجهزة الأخرى.

Accessory sockets:

Each row of seats has an accessory socket for convenient charging of smartphones and other devices.

حيز التخزين:

حيز تحميل الأمتعة الواسع يتسع لأربع قوارير ماء سعة ٥ غالون (كل منها حوالي ٢٠ لترًا)، حتى عندما تكون جميع المقاعد مشغولة بالركاب. وتشمل تشكيلة مواضع التخزين سهلة الاستخدام ١٣ حامل قوارير وصندوق قفازات كبير بالقدر الذي يتسع لصندوق مناديل ورقية، وصينية عريضة تتسع لهاتفين ذكيين أحدهما بجانب الآخر.

Storage space:

The ample luggage space has room for four 5-gallon water bottles (approx 20 liters each), even when all seats are occupied. The array of easy-to-use storage spaces includes 13 bottle holders, a glove compartment large enough for a box of tissues, and a wide tray that holds two smartphones side by side.

سكك سقف مدمجة في البنية:

يمكن تثبيت حمالة على سكك السقف المدمجة في بنية السيارة لتحميل قطع الأمتعة الكبيرة التي لا يتسع لها داخل السيارة. وتُضفي السكك على المظهر الخارجي شكلاً يوحي بالحياة.

Built-in roof rails:

Attach a carrier on the built-in roof rails to load large cargo items that don't fit inside. The rails give the exterior an active look.

ملاحظة: السيارات المصورة والمواصفات الواردة تفصيلها في هذا الكاتالوج قد تختلف عن الموديلات والتجهيزات المتوفرة في منطقتك. يُرجى الاستفسار لدى الوكيل المحلي عن التفاصيل الخاصة بمدى توفر الخصائص والتجهيزات.

Note: Vehicles pictured and specifications detailed in this catalog may vary from models and equipment available in your area. Please inquire at your local dealer for details on the availability of features.



المقصورة الداخلية الفسيحة ذات الحيز الذي يتسع لما مجموعه سبعة أشخاص تُضفي مزيداً من المتعة على التنقل وممارسة نشاطك اليومي.

A spacious interior with room for up to seven makes getting out and about even more fun.

القوة والاستقرار اللذان توفرهما منصّة دفع العجلات الحقيقية مع المحرّك المجهّز
في المقدّمة يولدان إحساساً بالثقة.

*The power and stability that come from a front engine,
rear wheel drive platform creates a feeling of confidence.*





All-terrain capability:

Designed to traverse rough roads, the high approach and departure angles enable the Rush to navigate a variety of terrain.

1. Approach angle: 31.0°
2. Ground clearance: 220mm
3. Departure angle: 26.5°

قابلية القيادة على كل أنواع الأراضي:

نظراً لكون سيارة Rush مصممة للقيادة على الطرق الوعرة فإن زوايا اقترابها ومغادرتها الكبيرتين تمكنانها من السير على أنواع مختلفة من الأراضي.

1. زاوية الاقتراب: ٣١,٠ درجة
2. ارتفاع عن الأرض: ٢٢٠ مم
3. زاوية المغادرة: ٢٦,٥ درجة



المحرك 2NR-VE:

يتضمن نظام VVT-i (توقيت الصمامات المتغير - الذكي) الثنائي، الذي يعطي دائماً أفضل توقيت دخل وعادم للصمامات استجابة لظروف القيادة لتحقيق أداء ممتاز في الظروف المختلفة، إضافة إلى المكونات خفيفة الوزن منخفضة الاحتكاك التي تسهم في تحقيق معدل احتراق مرتفع وكفاءة استهلاك وقود مميزة.

2NR-VE engine:

Incorporates Dual VVT-i (Variable Valve Timing-intelligent), which continuously optimizes intake and exhaust valve timing in response to driving conditions to deliver excellent performance in various conditions, together with light weight and low friction components that contribute to high combustion and outstanding fuel efficiency.



قابلية المناورة:

الحد الأدنى لنصف قطر الدوران الذي يبلغ ٥,٢ مترًا يجعل القيادة سهلة ويوفر راحة البال في مواضع الإيقاف المطول والأزقة الضيقة.

Maneuverability:

The 5.2-meter minimum turning radius makes for easy driving and peace of mind in narrow parking spaces and alleyways.

ملاحظة: السيارات المصورة والموصفات الواردة تفصيلها في هذا الكatalog قد تختلف عن الموديلات والتجهيزات المتوفرة في منطقتك. يُرجى الاستفسار لدى الوكيل المحلي عن التفاصيل الخاصة بمدى توفر الخصائص والتجهيزات.

Note: Vehicles pictured and specifications detailed in this catalog may vary from models and equipment available in your area. Please inquire at your local dealer for details on the availability of features.

Excellent functionality boosts peace of mind and a feeling of safety that's a step ahead.



Airbags: Equipped with SRS driver airbag, SRS front passenger airbag, SRS side airbags (front seats) and SRS curtain shield airbags (front and rear seats).^{*2}

أكياس الهواء: مجهزة بأكياس هواء SRS للسائق وأكياس هواء SRS للراكب الأمامي وأكياس هواء SRS جانبية (المقاعد الأمامية) وأكياس هواء SRS ستائرية واقية (المقاعد الأمامية والخلفية).^{*2}

^{*1} قد لا يعمل النظام بطريقة صحيحة وذلك تبعاً للحالة الجوى وحالة الطريق وحالة السيارة أو عوامل أخرى. تأكد من قراءة دليل المالك بعناية. VSC: التحكم في استقرار السيارة. ^{*2} أكياس هواء SRS (نظام تقييد الحركة التكميلي) هي أنظمة تكميلية لاستخدامها مع أحزمة المقاعد. يجب على السائق وجميع ركاب السيارة ارتداء أحزمة مقاعدهم بطريقة صحيحة طوال الوقت. لا تقم أبداً بتركيب نظام CRS (نظام تقييد حركة الطفل) متجه للطفل على مقعد الراكب الأمامي. لا يجوز تركيب نظام تقييد حركة الطفل CRS المتجه للأمام على مقعد الراكب الأمامي إلا إذا كان ذلك شيئاً لا يمكن تجنبه. يُرجى عدم استعمال كماليات المقاعد لتغطي الأجزاء التي يُفترض في أكياس هواء SRS الجانبية أن تنتفخ فيها. يمكن لمثل تلك الكماليات أن تحول دون تفعيل أكياس هواء SRS الجانبية بطريقة صحيحة، الأمر الذي يتسبب في حدوث إصابات خطيرة (أغطية مقاعد تويوتا الأصلية مصممة خصيصاً للموديلات المجهزة بأكياس هواء SRS جانبية. لمعرفة مدى توفرها في منطقتك، يُرجى الاستفسار لدى الوكيل المحلي). الصورة تبيّن جميع أكياس هواء SRS منفعة وذلك لأغراض التوضيح فقط (أكياس هواء SRS الجانبية والستائرية الواقية لا تنتفخ إلا على الجانب الذي يتعرض للتصادم في حالة وقوع حادث حقيقي). لمعرفة التفاصيل حول هذه وغيرها من خصائص الأمان المهمة، تأكد من قراءة دليل المالك بعناية.

^{*1} The system may not operate properly depending on the weather, road and vehicle conditions or other factors. Be sure to read the Owner's Manual carefully. VSC: Vehicle Stability Control.

^{*2} The SRS (Supplemental Restraint System) airbags are supplemental devices to be used with the seatbelts. The driver and all passengers in the vehicle must wear their seatbelts properly at all times. Never install a rear-facing CRS (Child Restraint System) on the front passenger's seat. A forward-facing CRS may be installed on the front passenger's seat only when it is unavoidable. Please do not use accessories for the seats which cover the parts where the SRS side airbags should inflate. Such accessories may prevent the SRS side airbags from activating correctly, causing serious injury (Toyota genuine seat covers are specifically designed for models equipped with the SRS side airbags. To find out about availability in your area, please inquire at your local dealer). The photo shows all the SRS airbags activated for display purposes only (the SRS side and curtain shield airbags only inflate on the side of the collision in an actual accident). For details on these and other important safety features, be sure to read the Owner's Manual carefully.

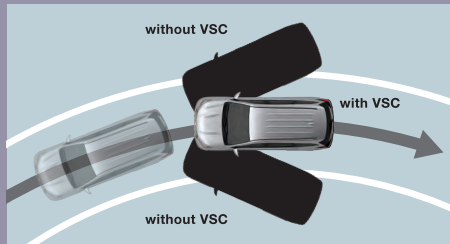


ملاحظة: السيارات المصوّرة والمواصفات الواردة تفصيلها في هذا الكاتالوج قد تختلف عن الموديلات والتجهيزات المتوفرة في منطقتك. يُرجى الاستفسار لدى الوكيل المحلي عن التفاصيل الخاصة بمدى توفّر الخصائص والتجهيزات.

Note: Vehicles pictured and specifications detailed in this catalog may vary from models and equipment available in your area. Please inquire at your local dealer for details on the availability of features.



أداء عملي ممتاز يعزّز راحة البال ويعطي إحساساً أمانٍ أكثر تطوراً.

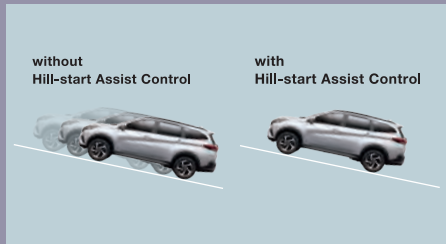


VSC:

عندما ترصد المستشعرات ظروفًا من المحتمل أن تتسبب في انجراف السيارة فإنها تقوم بالمساعدة على منع انزلاق العجلات الأمامية أو الخلفية عن طريق التحكم المثالي في قدرة المحرك وقوة الفرملة.^١

VSC:

When sensors detect conditions likely to cause skidding, it helps prevent front or rear wheel slip by optimally controlling engine power and braking force.¹



متنظم المساعدة على بدء الحركة على التلال:

يساعد في منع السيارة من الرجوع للوراء، على سبيل المثال عند بدء الحركة صعودًا على مرتفع حاد الميلان.^١

Hill-start Assist Control:

Helps to prevent the vehicle from rolling backward, for example when starting on a steep incline.¹



سونار الرجوع للوراء:

عند الرجوع إلى الخلف للخروج من موقف سيارات أو مرأب، تعمل مستشعرات فوق صوتية على رصد العوائق مع اقتراب السيارة منها وتنبه السائق بإصدار صوت جرس.

Back-up sonar:

While backing out of a car park or garage, ultrasonic sensors detect obstacles as the vehicle approaches them and alerts the driver with a buzzer.



مصابيح أمامية رئيسية LED:

تضمن قابلية رؤية ممتازة أثناء الليل وفي الضوء المنخفض مع المساعدة على توفير القدرة الكهربائية.

LED headlamps:

Ensure excellent visibility at night and in low light while helping save power.



معدني أسود <X12>
Black Metallic <X12>



أبيض <W09>
White <W09>



مايكا كستنائي عميق <R54>
Deep Maroon Mica <R54>



معدني مايكا برونزي <4T3>
Bronze Mica Metallic <4T3>

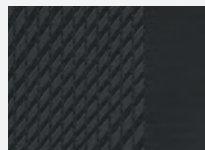


معدني مايكا أحمر داكن <3Q3>
Dark Red Mica Metallic <3Q3>

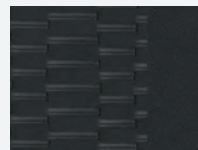


معدني مايكا فضي <1E7>
Silver Mica Metallic <1E7>

الألوان الخارجية Exterior Colors



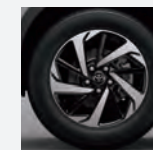
أسود (قماش. الفئة G)
Black (Fabric. G grade)



أسود (قماش. الفئة S)
Black (Fabric. S grade)

الألوان الداخلية

Interior Colors



١٧ بوصة [٦.٥]
17 inch 6.5J

عجلات سبكية

Alloy Wheel

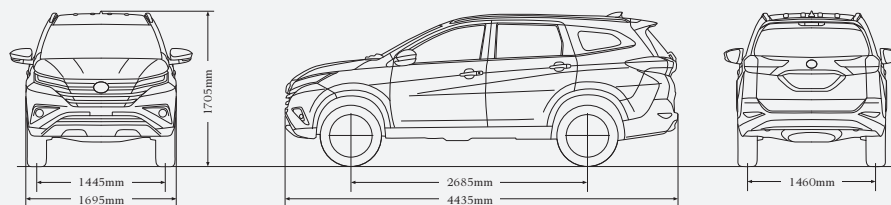
SPECIFICATIONS		16V 1.5-liter (2NR-VE)	
		S	G
Transmission		4-speed automatic, 5-speed manual	
DIMENSIONS & WEIGHT			
Overall length	mm	4435	
Overall width	mm	1695	
Overall height	mm	1705	
Wheelbase	mm	2685	
Tread	Front/Rear	1445/1460	
Ground clearance	mm	220	
Interior length X width X height	mm	2490 X 1415 X 1195	
Curb weight	kg	1290 ⁴ , 1300 ⁴²	
Gross vehicle weight	kg	1870	
CHASSIS			
Suspension	Front/Rear	MacPherson struts (Coil springs, with a stabilizer bar)/ 5-link (Coil springs, with a stabilizer bar)	
Brakes	Front/Rear	Ventilated discs/drum	
Minimum turning radius (Tires)	m	5.2	
Fuel tank capacity	liters	45	
Tires		215/60R17	
ENGINE		16V 1.5-liter (2NR-VE)	
Type		4-cyl. in-line 16-Valve DOHC, chain drive with Dual VVT-i ⁴³	
Piston displacement	cc	1496	
Max. output (EEC net)	HP/rpm	103/6000	
Max. torque (EEC net)	kg-m/rpm	13.9/4200	
Fuel system		Port Injection	

⁴¹ ناقل حركة بدوي ٥ سرعات ⁴² ناقل حركة تلقائي ٤ سرعات ⁴³ VVT-i: توقيت صمامات متغير - ذكي.

● يمكن لإضافة خصائص أو تجهيزات إضافية أن يغير قيم الأرقام الواردة في هذا الجدول. ● تحتفظ شركة تويوتا موتور كوربوريشن بالحق في تغيير أي تفاصيل خاصة بالموصفات والتجهيزات دون إشعار. كما أن تفاصيل المواصفات والتجهيزات عرضة للتغيير لسلامة الظروف والمتطلبات المحلية. يُرجى الاستفسار لدى الوكيل المحلي عن تفاصيل أي من تلك التغييرات التي قد تكون مطلوبة لمنطقتك. ● قد يختلف لون جسم السيارة قليلاً عن الصور المطبوعة في هذا الكatalog.

⁴¹ 5-speed manual transmission ⁴² 4-speed automatic transmission ⁴³ VVT-i: Variable Valve Timing-intelligent.

● Addition of extra features may change figures in this chart. ● Toyota Motor Corporation reserves the right to alter any details of specifications and equipment without notice. Details of specifications and equipment are also subject to change to suit local conditions and requirements. Please inquire at your local dealer for details of any such changes that might be required for your area. ● Vehicle body color might differ slightly from the printed photos in this catalog.



Note: Vehicles pictured and specifications detailed in this catalog may vary from models and equipment available in your area. Please inquire at your local dealer for details on the availability of features.

ملاحظة: السيارات المصورة والموصفات الواردة تفاصيلها في هذا الكatalog قد تختلف عن الموديلات والتجهيزات المتوفرة في منطقتك. يُرجى الاستفسار لدى الوكيل المحلي عن التفاصيل الخاصة بمدى توفر الخصائص والتجهيزات.

المواصفات		سعة ١.٥ لترًا ١٦ صمامًا (2NR-VE)
ناقل الحركة		G S
الأبعاد والأوزان		أوتوماتيكي ٤ سرعات, بدوي ٥ سرعات
الطول الإجمالي	مم	٤٤٣٥
العرض الإجمالي	مم	١٦٩٥
الارتفاع الإجمالي	مم	١٧٠٥
قاعدة العجلات	مم	٢٦٨٥
المداس الأمامي/الخلفي	مم	١٤٦٠/١٤٤٥
الخلوص الأرضي	مم	٢٢٠
طول X عرض X ارتفاع المقصورة الداخلية	مم	٢٤٩٠ X ١٤١٥ X ١١٩٥
الوزن القياسي	كجم	١٢٩٠, ١٣٠٠ ⁴¹
الوزن الإجمالي للمركبة	كجم	١٨٧٠
الشاسي		
التعليق	الأمامي/الخلفي	قوائم مكفرسون الانضغاطية (نوابض حلزونية، مع قضيب تثبيت) /وصلات (نوابض حلزونية، مع قضيب تثبيت)
الفرامل	الأمامية/الخلفية	قرصية مهواة/اسطوانية
الحد الأدنى لتصف قطر الدوران (الإطارات)	متر	٥.٢
سعة خزان الوقود	لتر	٤٥
الإطارات		١٧/٦٠/٢١٥
المحرك		سعة ١.٥ لترًا ١٦ صمامًا (2NR-VE)
النوع		٤ اسطوانات، في خط واحد عمود كامات علوي مزدوج ١٦ صمامًا، دفع متسلسل مع VVT-i ثنائي ⁴³
إزاحة الاسطوانة (السعة)	سم ³	١٤٩٦
أقصى قدرة خرج (القيمة الصافية بمقاييس EEC) حصان/د.د.		١٠٣/٦٠٠٠
أقصى عزم دوران (القيمة الصافية بمقاييس EEC) كجم-م/د.د.		١٣.٩/٤٢٠٠
نظام الوقود		حقن منفذ

Toyota Showroom

Sitra

Toyota Plaza

هاتف 17 730 730 Tel

هاتف 17 787 888 Tel

معروض تويوتا

سترة

تويوتا بلازا

إبراهيم خليل كانو ش.م.ب (م)
EBRAHIM K. KANOO B.S.C. (c)

ToyotaBahrain

TOYOTA
www.toyota.com.bh

TOYOTA RECOMMENDS
TOYOTA GENUINE MOTOR OIL