



LAND CRUISER PRADO



Toyota Quick Service Centre at Janabiya



The Benchmark in After-sales Services



100% Available Genuine Parts

Toyota Showroom Sitra
New Car Delivery Centre 17 730 730

Toyota Plaza Tubli
Accessories Centre 17 787 888

Toyota Plaza Commercial
Tubli 17 787 888

Toyota Service Centres
Arad/Muharraq 17 677 222
Manama 17 256 677
Janabiya 77 919 993

Toyota Express Service Centre
East Riffa 17 776 070

Toyota Body & Paint Centre
Arad 17 467 100

معرض تويوتا سترة
قسم تسليم السيارات الجديدة

تويوتا بلازا توبلي
مركز بيع الإكسسوارات

تويوتا بلازا للمركبات التجارية
توبلي

مركز تويوتا للخدمات
عراد/المحرق
المنامة
الجنبية

مركز تويوتا للخدمة السريعة
الرفاع الشرقي

مركز تويوتا للتصليح والصبغة
عراد

Toyota Spare Parts
Main Centre, Salmabad 17 249 999

Branches

Toyota Plaza 17 787 888
Manama 17 241 001
Sitra 17 731 074
Muharraq 17 340 352
Arad 17 677 811
East Riffa 17 775 788
Budaiya 17 593 919
Hamad Town 17 611 055
Sanad 17 780 078

قطع غيار تويوتا
المركز الرئيسي، سلماباد

الفروع

تويوتا بلازا
المنامة
سترة
المحرق
عراد
الرفاع الشرقي
البيديع
مدينة حمد
سند



العودة إلى أصلنا للوصول إلى مستوى جديد في القيادة.

ما هي جذور لاند كروزرز؟ إنها سيارة لاستكشاف كل مكان على وجه الأرض، للذهاب إلى أي مكان، والعودة على قيد الحياة. أن نكون سائقًا متميزًا على الطرق الوعرة، يلتزم بالطريق ويمضي قدمًا، بغض النظر عن قسوة الطبيعة. ترث لاند كروزرز برادو نفس تلك الصلابة الشديدة، ولكن بشكل أكثر ألفة وترحيبًا.

Returning to our origin to take driving to the next level.

What is the Land Cruiser's roots? It is to explore every place on earth. To go anywhere, and come back alive. To be a full-fledged off-roader that would stick to the path and forge ahead, regardless of nature's brutality. The Land Cruiser Prado inherits that same extreme toughness, but in a form that is more familiar and welcoming.



اذهب إلى أي مكان وكل مكان. Go anywhere and everywhere.



◀ عجلة ألومنيوم مقاس ١٨ بوصة (ALL-ROUNDER)
▶ 18-inch Aluminum Wheel (ALL ROUNDER)



◀ عجلة ألومنيوم مقاس ١٨ بوصة (ADVENTURE)
▶ 18-inch Aluminum Wheel (ADVENTURE)



◀ المصباح الأمامي (نوع LED مستدير)
▶ Headlamp (Round LED Type)



◀ المصباح الأمامي (أفقي)
▶ Headlamp (Horizontal)



جودة عالية وجمال وظيفي.

يشع التصميم الداخلي البسيط بالجودة الخالدة، مع الجمال الوظيفي الذي لن تمل منه أبدًا. توفر لاند كروزر برادو ميزات متقدمة بسيطة وسهلة الاستخدام، وفلسفة العودة إلى الأساسيات.

High-quality and functional beauty.

The simple interior exudes timeless quality, with functional beauty you will never grow tired of. The Land Cruiser Prado offers advanced features that are simple and user-friendly, a back-to-basics philosophy.



وظائف عالية الجودة لاستخدام أبسط وأسهل.

High-quality functions for simpler and easier use.



◀ الشاحن اللاسلكي

الشحن اللاسلكي للهواتف الذكية والأجهزة الأخرى. يمكن الشحن السريع بقدرة تصل إلى 10 واط للأجهزة المتوافقة مع مواصفات الشحن Qi 1.3.2.

▶ Wireless Charger

Wireless charging for smartphones and other devices. Fast charging with up to 15 W is possible for devices compatible with the Qi 1.3.2 charging specification.



◀ نظام تكييف الهواء

تم تحسين نظام التدفئة وتكييف الهواء. لقد تم جعله أكثر كفاءة في استخدام الطاقة عن طريق تعديل تدفق الهواء للتركيز على مكان جلوس الركاب.

▶ Air Conditioning System

Improved heating and air conditioning system. It has been made more energy-efficient by modifying the flow of air to concentrate on where occupants are sitting.



◀ شاشة العرض على الزجاج الأمامي (HUD)

يتم عرض المعلومات اللازمة للقيادة على الزجاج الأمامي ضمن مجال رؤية السائق، القدرة على رؤية هذه المعلومات أثناء النظر إلى الأمام مباشرة تعمل على تحسين الرؤية وسهولة الاستخدام.

▶ Head-Up Display (HUD)

Information needed for driving is projected onto the windshield glass within the driver's field of view. The ability to see this information while looking straight ahead improves visibility and user-friendliness.

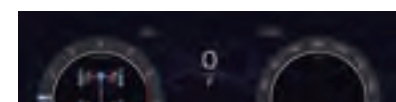


◀ شاشة عريضة كاملة HD مقاس 12,3 بوصة

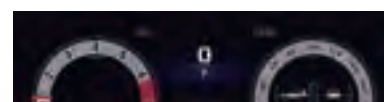
شاشة تعمل باللمس كبيرة وعالية الدقة وسهلة التشغيل، بالإضافة إلى عملها كنظام للملاحة ومفاتيح التحكم في الصوت، تعرض هذه الشاشة للمسيرة أيضًا مجموعة واسعة من بيانات السيارة.

▶ Full HD 12.3-inch Wide Display

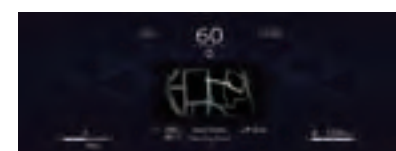
A large, high-resolution touch screen with intuitive operation. In addition to serving as the navigation system and audio controls, this touch screen also displays a wide range of vehicle data.



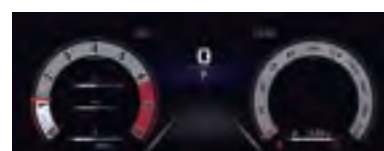
Traction Control Display عرض التحكم في الجر



Pitch and Roll Display عرض الميل والانحدار



Map Display عرض الخريطة



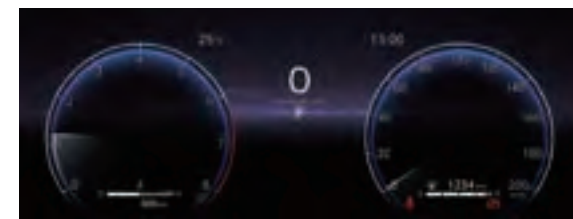
Voltmeter / Oil Pressure Gauge Display عرض مقياس ضغط الزيت / الفولتميتر

◀ عداد بياني كامل مقاس 12,3 بوصة

العداد البياني الكامل يجمع بين الرؤية العالية وإمكانية التخصيص، شاشة المعلومات المتعددة توفر للسائق جميع أنواع بيانات السيارة.

▶ 12.3-inch Full Graphic Meter

The fully graphical meter combines high visibility with customizability. The multi information display provides the driver with all kinds of vehicle data.



القدرة على المناورة | MANEUVERABILITY



استمتع بتجربة لا تتيحها لك إلا سيارة حقيقية للطرق الوعرة.

Enjoy an experience possible only with a genuine off-road vehicle.



ناقل الحركة التلقائي ذو ٨ سرعات



T24A-FTS



1GD-FTV

◀ محرك بنزين سعة ٢,٤ لتر

يوفر محرك الديزل أداءً ديناميكياً قوياً مع قوة عالية وعزم دوران مرتفع، مع توفير استهلاك ممتاز للوقود أيضاً.

▶ 2.4-liter Gasoline Engine

The inline four-cylinder turbo engine delivers high acceleration response and ample drive torque for powerful yet comfortable driving experience.

▶ 2.8-liter Diesel Engine

The diesel engine delivers powerful, dynamic performance with high output and high torque while also providing excellent fuel economy.

▶ 8-speed Automatic Transmission

8-speed automatic transmission to create a smooth feeling of acceleration following the intention of the driver.

◀ منصة GA-F

تم تصميمها باستخدام منصة GA-F لتحسين صلابة الجسم وتقليل الوزن. وتتميز لاند كروزر برادو أيضاً بنظام تعليق يوفر أداءً عاليًا على الطرق الوعرة ووظائف تتيح الأداء على الطرق الممهدة والوعرة تماشياً مع ظروف الطريق.

◀ نظام التوجيه الكهربائي (EPS)

يقوم نظام EPS بقياس قوة توجيه السائق وتطبيق مساعدة عزم الدوران المناسبة لتقليل جهد التوجيه المطلوب ومنح السائق مزيداً من التحكم.

◀ آلية فصل الموازن (SDM)

يمكن لنظام SDM تحويل الموازن بين القفل والفتح وفقاً لظروف الطريق. وهذا يوفر ثباتاً في القيادة عند القيادة على الطرق الممهدة وتلامساً أفضل مع الأرض وراحة أثناء القيادة على الطرق الوعرة.

◀ تحديد وضع القيادة

يمكن الاختيار بين ما يصل إلى خمسة أوضاع للقيادة لتجربة التسارع الديناميكي أو الاستمتاع بقيادة مريحة.

▶ Drive Mode Select

Up to five driving modes can be selected to experience dynamic acceleration or enjoy comfortable driving.



▶ The GA-F Platform

Built using GA-F platform to improve body rigidity and reduce weight. The Land Cruiser Prado also features a suspension system that provides high performance on rough roads and functionality that enables both on-road and off-road performance in accordance with road conditions.

◀ نظام اختيار الوضع الملائم لتضاريس مختلفة (MTS)

يتيح هذا النظام للسائق الاختيار من بين ستة أوضاع للمساعدة على الطرق الوعرة (تلقائي / ترابي / رملي / طين / ثلج عميق / صخري) للتعامل مع ظروف الطريق التي يمكن أن تتسبب في علوق السيارة بسبب دوران العجلات أو توقفها بسبب عدم كفاية قوة القيادة. يقوم بتنفيذ التحكم التكاملي في قوة القيادة، والتعليق، وهيدروليكية الفرامل بناءً على الوضع المحدد لضمان أداء القيادة. يوفر الوضع التلقائي أداء القيادة الأمثل لأي موقف.



شاشة نظام اختيار الوضع الملائم لتضاريس مختلفة (الوضع التلقائي)

▶ Multi-Terrain Select (MTS)

This system allows the driver to select from six modes of off-road assistance (Auto / Dirt / Sand / Mud / Deep Snow / Rock) for handling road conditions that can cause the vehicle to get stuck due to wheel spinning or stall due to inadequate driving power. It carries out integrated control of driving power, suspension, and brake hydraulics based on the selected mode to ensure driving performance. Auto mode provides optimal driving performance for any situation.

■ أوضاع قابلة للتحديد

وضع L4: تلقائي / رملي / طين / صخري
وضع H4: تلقائي / الأوساخ / رملي / طين / الثلج العميق

■ Selectable Modes

L4 mode: Auto / Sand / Mud / Rock
H4 mode: Auto / Dirt / Sand / Mud / Deep Snow



ROCK



DEEP SNOW



MUD



SAND



DIRT



AUTO

◀ نظام التحكم بالزحف

هذا يتيح للسائق القيادة بسرعات منخفضة على أسطح الطرق غير المستوية أو الزلقة باستخدام عجلة القيادة فقط ودون الحاجة إلى تشغيل دواسة التسارع والفرامل، إنه فعال للغاية حيث يعمل على ألا تعلق السيارة عن طريق منع العجلات من الدوران والقفل، كما يعمل على تقليل الضغط على مجموعة الدفع. تتوفر خمسة إعدادات للسرعة لظروف الطريق المختلفة. يقوم بالتحكم تلقائياً في قوة الدفع وقوة الكبح وفقاً لوضع القيادة المحدد عبر نظام اختيار الوضع للملائم لتضاريس مختلفة.

▶ Crawl Control

This allows the driver to drive at low speeds on highly uneven or slippery road surfaces using just the steering wheel and without the need to operate the acceleration pedal and brake. It is highly effective for getting the vehicle unstuck by preventing the wheels from spinning and locking, and also for reducing the strain on the drivetrain. Five speed settings are available for different road conditions. It automatically controls driving force and braking force in accordance with the driving mode selected via Multi-Terrain Select.



الأداء على الطرق الوعرة | OFF-ROAD PERFORMANCE

◀ نظام مراقبة التضاريس المختلفة

■ القيادة على الطرق الوعرة

يستخدم هذا النظام أربع كاميرات لمراقبة الظروف المحيطة بالسيارة. بضغط زر واحدة، يمكن للسائق التبديل بين الكاميرات المثبتة على الجوانب الأمامية واليسرى واليمنى ومؤخرة السيارة للتحقق من النقاط العمياء والتأكد من ظروف الطريق المحيطة.



■ Off-Road Driving

This system uses four cameras to monitor the conditions around the vehicle. With the push of a button, the driver can switch between the cameras mounted on the front, left and right sides, and rear of the vehicle to check blind spots and ascertain the surrounding road conditions.

■ منظر الجزء السفلي من الهيكل

بضغط زر واحدة، يمكنك التحقق من الظروف الموجودة أسفل السيارة ومواقع العجلات الأمامية. ومن الممكن أيضاً الحصول على منظر مقرب للمنطقة المحيطة بالعجلات الخلفية. يتيح هذا للسائق رؤية الظروف المحيطة بالعجلات ورؤية المسافة إلى العوائق.

■ Under-Body View

With the push of a button, you can check the conditions beneath the vehicle and the positions of the front wheels. It is also possible to get a close-up view of the area around the rear wheels. This allows the driver to see the conditions around the wheels and see the distance to obstacles.

■ القيادة على الطرق الممهدة

يتم دمج الصور من أربع كاميرات لإنشاء منظر بانورامي للسيارة من الأعلى ويمكن عرضه على شاشة الملاحه. وهذا يمنح السائق رؤية فورية للظروف المحيطة بالسيارة من كل الجوانب، والتي سيكون من الصعب التحقق منها بصرياً من مقعد السائق.

■ On-Road Driving

The images from four cameras are combined to create a panoramic view looking down at the vehicle from above that can be displayed on the navigation screen. This gives the driver a real-time view of the conditions all around the vehicle, which would be hard to check visually from the driver's seat.

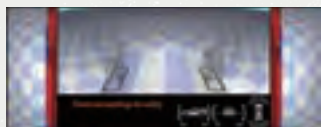
◀ نظام التحكم في المساعدة عند الهبوط على المنحدرات (DAC)

بضغط زر واحدة، يحافظ هذا النظام على سرعة هبوط ثابتة ومحددة مسبقاً تتراوح بين ٤ و ٣٠ كم/ساعة.

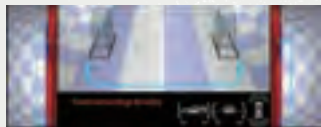
▶ Multi-Terrain Monitor System



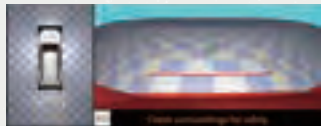
المناظر الأمامية والجانبية
Front and Side Views



المناظر الجانبية ومنظر الجزء السفلي من الهيكل
Under-Body and Side Views



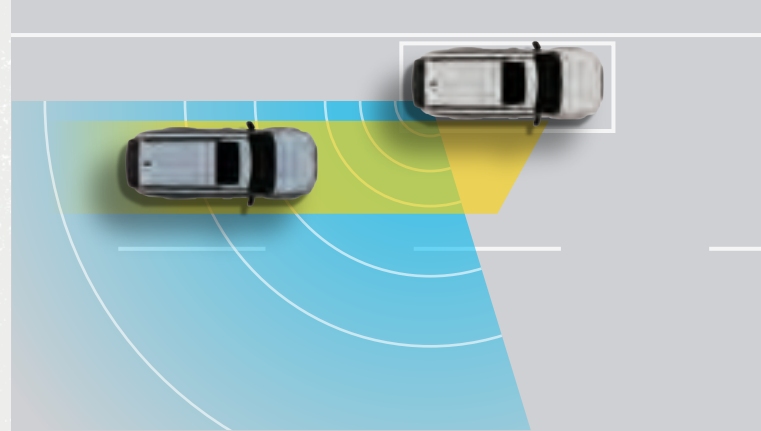
المناظر الجانبية ومنظر الجزء السفلي من الهيكل
(العجلات الخلفية)
Under-Body (Rear Wheels) and Side Views



المناظر البانورامي
Panoramic View

▶ Down Hill Assist Control (DAC)

With the push of a button, this system maintains a constant pre-determined downhill speed between 4 and 30 km/h.



◀ نظام المساعدة على الخروج الآمن (SEA)

يكتشف نظام SEA السيارات القريبة التي تقترب من الخلف عندما يخرج أحد الركاب من السيارة. وفي حالة اقتراب سيارة أخرى، يتم تنبيه الركاب من خلال ضوء المؤشر الموجود على المرآة. إذا حاول أحد الركاب فتح الباب، يتم تحذيره من خلال صوت تنبيه وضوء مؤشر وامض على مرآة الرؤية الخلفية الخارجية ولوحة القيادة.

► Safe Exit Assist (SEA)

SEA detects nearby vehicles approaching from behind whenever an occupant exits the vehicle. If another vehicle approaches, the occupants are alerted by an indicator light on the mirror. If an occupant tries to open the door, they are warned by an alert sound, a flashing indicator light on the outer rear view mirror and dashboard.



◀ تنبيه حركة المرور الخلفية (RCTA)

من أجل جعل عملية الرجوع للخلف أكثر أمانًا، يكتشف نظام RCTA السيارات التي تقترب من الخلف على جانبي السيارة عند الرجوع للخلف للخروج من مكان ركن السيارة. في حالة اقتراب سيارة أخرى، يتم تنبيه السائق من خلال صوت تنبيه وضوء مؤشر وامض على المرآة.

► Rear Cross Traffic Alert (RCTA)

In order to make reversing safer, RCTA detects vehicles approaching from behind on either side of the vehicle when reversing out of a parking space. If another vehicle approaches, the driver is alerted with an alert sound and a flashing indicator light on the mirror.



Advanced functionality benefits the driver in all kinds of situations.

وظائف متقدمة تفيد السائق في جميع المواقف.

Toyota Safety Sense

نظام استشعار تويوتا لضمان السلامة

► Adaptive High-beam System (AHS) / Automatic High Beam (AHB)

Both AHS and AHB supports nighttime driving. AHS detects vehicles ahead and oncoming traffic, automatically adjusting the headlamp distribution not to illuminate them with direct high beam. AHB automatically switches between high beam and low beam lamps.

◀ نظام الشعاع العالي التكيفي (AHS) / الشعاع العالي التلقائي (AHB)

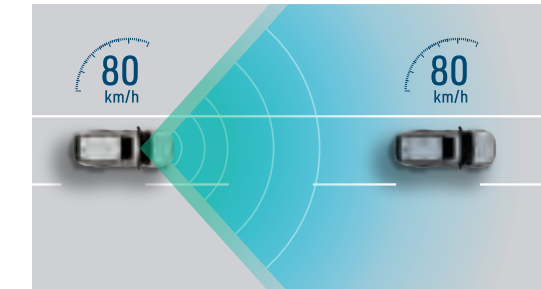
يدعم كل من AHS وAHB القيادة الليلية. يكتشف نظام AHS المركبات أمامك وحركة المرور القادمة، ويقوم تلقائيًا بضبط توزيع المصابيح الأمامية بحيث لا يضيئها بالشعاع العالي المباشر. يقوم نظام AHB بالتبديل تلقائيًا بين مصابيح الضوء العالي والمصابيح المنخفضة.

◀ الرادار الديناميكي لنظام المحافظة على السرعة المضبوطة تلقائيًا (DRCC)

يستخدم نظام DRCC رادارًا بموجات مليمترية وكاميرا أحادية للكشف عن السيارة التي أمامك، مما يسمح للسيارة بمتابعتها مع الحفاظ على مسافة مناسبة بناءً على سرعة السيارة. كما أنه يوقف السيارة أثناء الازدحام المروري ويغير السرعة استجابةً للمنحنيات.

► Dynamic Radar Cruise Control (DRCC)

DRCC uses millimeter-wave radar and a monocular camera to detect the vehicle in front, allowing the vehicle to follow them while maintaining appropriate distance based on vehicle speed. It also stops the vehicle during traffic congestion and alters speed in response to curves.



► Pre-Collision System (PCS)

PCS detects vehicles and pedestrians in front of the vehicle (daytime/nighttime), cyclists (daytime), and oncoming vehicles and pedestrians at intersections (daytime). It can help drivers avoid collisions and mitigate damage whenever the risk of collision with a detected object increases.

Note: The objects detected by the system will vary according to the country or region.

◀ نظام مانع التصادم (PCS)

يكتشف نظام PCS السيارات والمشاة أمام السيارة (نهارًا/ليلاً)، وراكبي الدراجات (نهارًا)، والسيارات والمشاة القادمين عند التقاطعات (نهارًا). يمكن أن يساعد السائقين على تجنب الاصطدامات وتخفيف الأضرار كلما زاد خطر الاصطدام بجسم تم اكتشافه.

ملاحظة: ستختلف الأجسام التي يكتشفها النظام وفقًا للبلد أو المنطقة.

► Emergency Steering Assist (ESA)

ESA assists in avoiding a collision when the driver's sudden steering to move away from obstacles forces the vehicle to move out of its lane.

◀ المساعدة على التحكم بعجلة القيادة في حالات الطوارئ (ESA)

يساعد نظام ESA على تجنب الاصطدام عندما يؤدي التوجيه المفاجئ للسائق للابتعاد عن العوائق إلى إجبار السيارة على الخروج من مسارها.

► Lane Tracing Assist (LTA)

LTA assists the driver with some of the steering required to stay in the center of the lane, and it helps the driver follow the vehicle in front even when the lane markings are difficult to see.

◀ نظام مساعدة تتبع خط السير (LTA)

نظام LTA يساعد السائق في بعض عمليات التوجيه المطلوبة للبقاء في وسط خط السير، ويساعد السائق على متابعة السيارة التي أمامه حتى عندما يكون من الصعب رؤية علامات خط السير.

◀ فرامل المساعدة على صف السيارة (PKSB)

يكتشف نظام PKSB الجدران والأجسام الثابتة الأخرى أمام السيارة وخلفها. إذا قام السائق بالضغط على دواسة الوقود عن طريق الخطأ أو بشكل مفرط، يقوم النظام بكبح قوة المحرك لتجنب الضرر الناتج عن الاصطدام أو تخفيفه.

► Parking Support Brake (PKSB)

PKSB detects walls and other stationary objects in front of and behind the vehicle. If the driver operates the accelerator pedal by mistake or excessively, the system suppresses the engine output to avoid or mitigate damage from a collision.

◀ حساس التحذير من العوائق

يعرض حساس التحذير من العوائق تحذيرًا على الشاشة ويصدر صوت تنبيه في حالة اكتشاف عائق، وذلك لمنع الاصطدامات التي تحدث عند السرعات المنخفضة.

► Clearance Sonar

Clearance Sonar shows a warning on the display and emits a beeping sound if an obstacle is detected, in order to prevent low-speed collisions.

◀ نظام مراقبة المنطقة الصعبة الرؤية (BSM)

يضيء ضوء المؤشر الموجود على مرآة الرؤية الخلفية الخارجية في حالة دخول سيارة أخرى في المنطقة الصعبة الرؤية بالنسبة للسائق. يومض المؤشر لتنبيه السائق في حالة تفعيل إشارة الانعطاف لتغيير المسار.

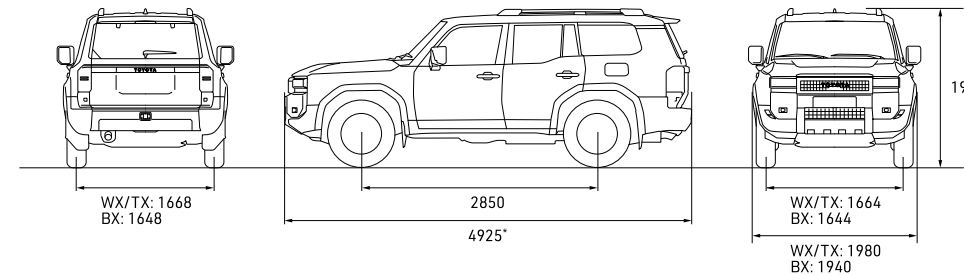
► Blind Spot Monitor (BSM)

An indicator light on the outer rear view mirror turns on if another vehicle enters the driver's blind spot. The indicator blinks to alert the driver if the turn signal to change lanes is activated.

SPECIFICATIONS

Model code	ADVENTURE		ALL-ROUNDER		STANDARD		رمز الموديل	
	GDJ250L-GNZAYV	TJA250L-GNZAZV	GDJ250L-GNZRYV	TJA250L-GNZRZV	GDJ250L-GNZUYV	TJA250L-GNZUZV		
	ديزل سعة ٢.٨ لتر 2.8-liter Diesel	بنزين سعة ٢.٤ لتر 2.4-liter Gasoline	ديزل سعة ٢.٨ لتر 2.8-liter Diesel	بنزين سعة ٢.٤ لتر 2.4-liter Gasoline	ديزل سعة ٢.٨ لتر 2.8-liter Diesel	بنزين سعة ٢.٤ لتر 2.4-liter Gasoline		
الأبعاد والوزن								
Overall	Length	mm	4925, 4930 ¹⁾ , 4945 ^{1*2)} , 4990 ³⁾ , 5005 ^{2*3)} , 4940 ²⁾		4925, 4930 ¹⁾ , 4945 ^{1*2)} , 4990 ³⁾ , 5005 ^{2*3)} , 4940 ²⁾		الطول	مم
	Width	mm	1980		1940		العرض	مم
	Height	mm	1925, 1984 ⁴⁾ , 1935 ^{5*6)} , 1992 ^{4*6)}		1925, 1935 ^{5*6)} , 1992 ^{4*6)}		الارتفاع	مم
Wheelbase	mm	2850		2850		قاعدة العجلات	مم	
Tread	Front	mm	1664		1644		الأمامي	مم
	Rear	mm	1668		1648		الخلفي	مم
Seating Capacity		7		7		سعة الجلوس		
Ground clearance	mm	205.3, 215.3 ⁶⁾		205.3, 215.3 ⁶⁾		الخلوص الأرضي	مم	
Curb weight	Total Min. Options	kg	2320	2190	2295	2180	إجمالي الحد الأدنى للخيارات كجم	
	Total Max. Options	kg	2520	2410	2475	2365		
Gross vehicle weight	Total Min. Options	kg	3100	3000	3050	3000	إجمالي الحد الأقصى للخيارات كجم	
	Total Max. Options	kg	3100	3000	3050	3000		
CHASSIS								
Transmission		تلقائي ذو ٨ سرعات 8-speed automatic		تلقائي ذو ٨ سرعات 8-speed automatic		ناقل الحركة		
Suspension	Front		قائم مستعرض مزدوج Double wishbone		قائم مستعرض مزدوج Double wishbone		الأمامي	
	Rear		التعليق الصلب رباعي الوصلات 4-link rigid		التعليق الصلب رباعي الوصلات 4-link rigid		الخلفي	
Brakes	Front		أقراص موهوة Ventilated discs		أقراص موهوة Ventilated discs		الأمامية	
	Rear		أقراص موهوة Ventilated discs		أقراص موهوة Ventilated discs		الخلفية	
Minimum turning radius [tire]	m	6.0		6.0		الحد الأدنى لنصف قطر الدوران [الإطار]	متر	
Fuel tank capacity	liters	80, 110 ⁷⁾		80, 110 ⁷⁾		سعة خزان الوقود	لتر	
Tires		265/70R18, 265/65R18		245/70R18		الإطارات		

المحرك			
Engine Model code	1GD-FTV	T24A-FTS	رمز موديل المحرك
Type	محرك ديزل تجريب سعة ٢.٨ لتر 2.8-liter Diesel Turbo Engine	محرك بنزين تجريب سعة ٢.٤ لتر 2.4-liter Gasoline Turbo Engine	النوع
Valve mechanism	١٦ صمام بعمود كامة علوي مزدوج، سلسلة الدفع 16-valve DOHC, Chain Drive	١٦ صمام بعمود كامة علوي مزدوج، سلسلة الدفع 16-valve DOHC, Chain Drive	آلية الصمامات
Displacement	2755 cc	2393 cc	الإزاحة
Max. output	HP / rpm	201 / 3000-3400	الخرج الأقصى
Max. torque	Nm / rpm	500 / 1600-2800	عزم الدوران الأقصى
Fuel system	القضيب المشترك Common-rail	حقن الوقود Fuel Injection	نظام الوقود



*For standard models
*للموديلات القياسية

المواصفات

STANDARD



ALL-ROUNDER



ADVENTURE



INTERIOR COLORS | الألوان الداخلية



- *1: مع عتاف محوري
- *2: مع وافي ممتص للصدمات ملحق (فضي)
- *3: مع وصلة توزيع الوزن
- *4: مع حامل سقف ملحق
- *5: مع قضيب السقف
- *6: الموديلات للزودة بإطارات مقاس 265/70R18
- *7: الموديلات المزودة بخزان مزدوج

- يمكن إضافة مزايا أخرى أن يغير الأرقام في هذا الجدول.
- تحتفظ شركة تويوتا بحق تعديل أي من تفاصيل المعدات والمواصفات بدون إشعار مسبق.
- تفاصيل المواصفات والمعدات قابلة للتعديل بغية الوفاء بالشروط والمتطلبات المحلية.
- للحصول على معلومات حول أي من هذه التعديلات في منطقتك، يرجى الاتصال بالقرب وكل معتمد لديك.
- ملاحظة: السيارات المصورة والمواصفات المفضلة في هذا الكاتالوج قد تختلف عن الموديلات والتجهيزات المتوفرة في منطقتك.
- لون هيكل السيارة قد يختلف اختلافا بسيطاً عن لون الصور الوارد في هذا الكاتالوج.

- Addition of extra features may change figures in this chart.
- Toyota Motor Corporation reserves the right to alter any details of specifications and equipment without notice. Details of specifications and equipment are also subject to change to suit local conditions and requirements. Please inquire at your local dealer for details of any such changes that might be required for your area. Note: Vehicles pictured and specifications detailed in this catalog may vary from models and equipment available in your area.
- Vehicle body color might differ slightly from the printed photos in this catalog.

قد يختلف مدى توفر المزايا والخيارات الموصوفة هنا تبعاً للمنطقة. يُرجى الاتصال بوكيلك المحلي لمعرفة التفاصيل.
Availability of features and options described herein may vary according to region. Please contact your local dealer for details.

EXTERIOR COLORS | الألوان الخارجية

