



# ***RAV4***





كن قويًا

# PLAY STRONG

سيارة RAV4 الجديدة تمامًا، التي أُطلقت مجددًا وقد تطوّرت من حيث المظهر والقيادة والقوة والمتانة، تتميز بقدرات محسّنة على الطرق الوعرة. إنها مصمّمة لإعطاء حافز عظيم لعقلك وفضولك. وهي توسّع نطاق آفاقك عندما تدخل عالمًا جديدًا تمامًا في مجال قيادة سيارة رياضية عملية كروس أوفر SUV. إنها تمنحك إحساسًا بجرأة غير مسبوقه وتجعلك تتنعم بالرحلة التي تنتظرك.

Launched anew, and evolving in looks, drive, power and toughness, the all-new RAV4 features enhanced off-road capabilities. It is designed to greatly stimulate your mind and your curiosity. Broadening your horizons as you enter a whole new realm of crossover-SUV driving. Feeling ever bolder and relishing the journey ahead.





إلى الأمام وإلى المعالي

# ONWARD AND UPWARD

سيارة RAV4 الجديدة تمامًا تمنحك قيادة ديناميكية تستمر على النحو الذي يعجبك ما طاب لك أن تستمر وإلى المدى الذي تحبّه.

The all-new RAV4 offers a dynamic driving experience that just keeps going the way you like, for as long as you like, and as far as you like.







مركزية التنبؤات

# ANTICIPATION CENTRAL

لوحة عدادات عريضة ومنفتحة تجمع بين التصميم الجذاب والوظائف العملية المريحة.  
Wide and open instrument panel combines alluring design and convenient functionality.







دعوة للاسترخاء

# INVITATION TO RELAX

جَيِّز مَقْصُورَةٌ دَاخِلِيَّةٌ حَسَنُ التَّجْهِيزِ وَعَالِي الْجُودَةِ وَيُوقِّرُ الرَّاحَةَ طَوَالَ الرَّحْلَةِ.  
Well-appointed, high-quality cabin space offers comfort all the way.





مزايا التفوق التقني لسيارات الهايبرد

# THE LEADING EDGE

of Hybrid Vehicle Technology

ادخل في سيارة RAV4 الجديدة تمامًا المليئة بمجموعة كبيرة من تقنيات سيارة الهايبرد المتطورة. لتوسيع نطاق المساحة التي تمارس فيها القيادة وتمكينك من الذهاب إلى أي مكان تريده في أي وقت. وإلى المدى الذي يطيب لك.

Enter the all-new RAV4, replete with a host of advanced hybrid vehicle technologies. To expand your driving territory, and let you go wherever you like, whenever you like, as far as you like.







## مجموعة تجهيزات أمان مبتكرة

توظّف سيارة RAV4 الجديدة تمامًا خصائص أمان متكاملة تُعرّف باسم Toyota Safety Sense™ (حاشية أمان تويوتا) لتوفير مساندة متعددة الأوجه لوعي السائق وعملية اتخاذ القرارات. ويسهم ذلك في توفير السلامة والأمان لكل المتواجدين في السيارة.

# INNOVATIVE SAFETY PACKAGE

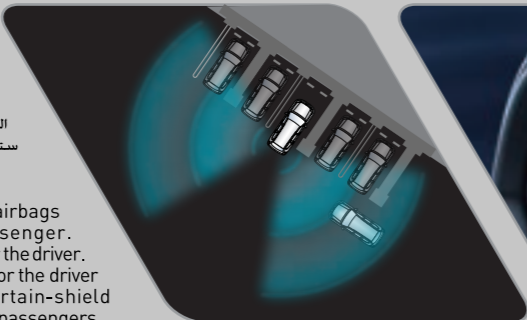
The all-new RAV4 adopts the integrated safety features known as Toyota Safety Sense™ to provide multi-faceted support for the driver's awareness and decision-making process. This contributes to the safety and security of everyone onboard.



### AIRBAGS

RAV4 is equipped with SRS dual airbags for the driver and front passenger. A knee airbag is also provided for the driver. SRS side airbags are installed for the driver and front passenger. SRS curtain-shield airbags are provided for all passengers.

**الأكياس الهوائية**  
سيارة RAV4 مجهزة بأكياس هواء SRS مزدوجة لكل من السائق والراكب الأمامي. وهي مزودة بكيس هوائي للركبتين للسائق، وهناك أكياس هواء SRS جانبية مركبة لكل من السائق والراكب الأمامي كما يتم تزويد أكياس هواء SRS ستائر واقية لجميع الركاب.



### REAR CROSS TRAFFIC ALERT

The RCTA detects approaching vehicles in hard-to-see areas behind the vehicle when backing up.

### BLIND SPOT MONITOR

A vehicle in the outer mirror's blind spot during lane-changing turns the BSM's mirror indicator on to alert the driver.

### AUTOMATIC HIGH BEAM

Detects the lights of vehicles ahead and automatically adjusts the headlamps to low or high beam.

### LANE TRACING ASSIST

In the event of a possible lane departure, LTA warns the driver and provides steering assist to help keep the vehicle between its lane markers.

### PRE-COLLISION SYSTEM

Detects vehicles and other obstacles on the road ahead and applies the brakes to help mitigate collision damage.

### ADAPTIVE CRUISE CONTROL

Maintains a constant vehicle speed while automatically keeping a fixed distance to the preceding vehicle.

### متّبت السرعة

المتكّيف يحافظ على سرعة ثابتة للسيارة مع المحافظة تلقائيًا على مسافة ثابتة بعيدًا عن المركبة التي أمامك.

### نظام ما قبل التصادم

يرصد المركبات والعوائق الأخرى على الطريق أمام السيارة ويستخدم الفرامل للمساعدة على التقليل من أضرار التصادم.

### المساعدة على تتبّع حارة السير

في حالة وجود احتمال للخروج من حارة السير، تقوم وظيفة المساعدة على تتبّع حارة السير LTA بتحذير السائق وتوفير المساعدة في توجيه عجلة القيادة للمساعدة على إبقاء السيارة بين العلامات المحددة لحارة سيرها.

### الشعاع العالي الأوتوماتيكي

يرصد أضواء المركبات التي في الأمام ويعمل تلقائيًا على ضبط المصابيح الأمامية الرئيسية على الشعاع العالي أو الشعاع المنخفض.

### نظام مراقبة البقعة غير المرئية

وجود مركبة في البقعة غير المرئية للمرآة الخارجية أثناء تغيير حارة السير يؤدي إلى تشغيل مؤشر المرآة الخاص بنظام مراقبة البقعة غير المرئية BSM لتنبيه السائق.

### منبه إنذار التداخل مع حركة مرور خلفية

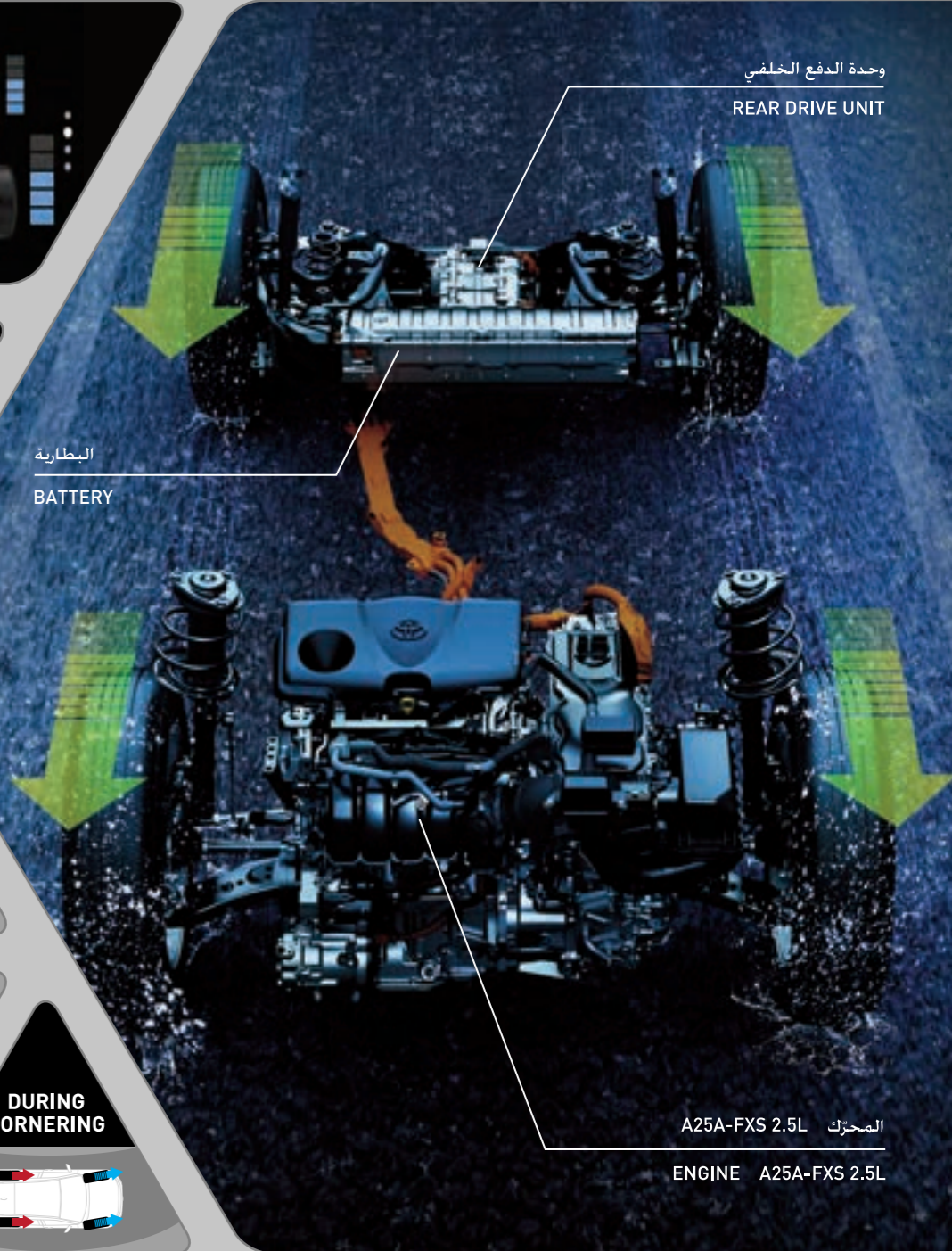
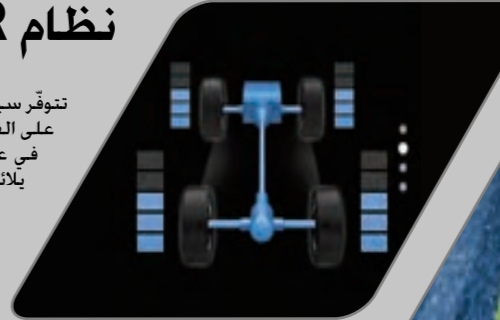
يرصد منبه إنذار التداخل مع حركة مرور خلفية RCTA المركبات المقترية في المناطق التي تكون هناك صعوبة في رؤيتها خلف المركبة عند الرجوع للخلف.

## نظام E-FOUR القوي المطوّر حديثًا

تتوفّر سيارة RAV4 الهابيد مع نظام E-Four — وهو نظام تويوتا للدفع الرباعي المعزّز بالموتور الذي يحقق على الفور أداء قيادة وكفاءة استهلاك وقود غير عاديين لسيارات الهابيد. ويحقّق النظام تحسينًا كبيرًا جدًا في عزم دوران العجلتين الخلفيتين من خلال موتورات كهربائية. محققًا بُعدًا جديدًا في قيادة الهابيد يلائم سيارة RAV4 الجديدة تمامًا.

# NEWLY DEVELOPED POWERFUL E-FOUR

The RAV4 Hybrid is available with E-Four — Toyota's motor-assisted four-wheel drive system that simultaneously achieves exceptional driving performance and fuel efficiency for hybrid vehicles. The system greatly enhances rear-wheel torque via electric motors, achieving a new dimension in hybrid driving that is suitable for the all-new RAV4.



وحدة الدفع الخلفي

REAR DRIVE UNIT

البطارية

BATTERY

المحرّك A25A-FXS 2.5L

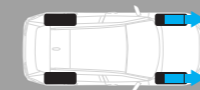
ENGINE A25A-FXS 2.5L

### أثناء القيادة العادية

يسهم نظام E-Four في تحقيق مستوى ممتاز من الاقتصاد في استهلاك الوقود في وضع القيادة بالدفع بعجلتين.

### DURING NORMAL DRIVING

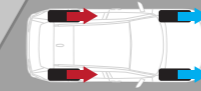
E-Four contributes to excellent fuel economy in 2WD driving mode.



DURING NORMAL DRIVING

DURING DEPARTURE

DURING DEPARTURE



DURING DEPARTURE

أثناء بدء الانطلاق يساعد النظام في بدء الانطلاق بالسيارة عن طريق التحويل إلى وضع الدفع الرباعي وتوزيع عزم الدوران على العجلتين الخلفيتين. وعلى سطوح الطرق الزلقة، يستشعر نظام E-Four انزلاق الإطارات ويقوم بتوزيع عزم الدوران بطريقة مثالية بين العجلات الأمامية والخلفية للمحافظة على الالتصاق بسطح الطريق. وهكذا فهو يدعم الاستقرار أثناء بدء الانطلاق بالسيارة.

### DURING DEPARTURE

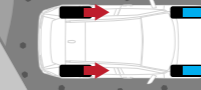
The system assists in starting off by switching to 4WD and distributing torque to the rear wheels. On slippery road surfaces, E-Four senses tire slippage and distributes torque optimally between the front and rear wheels to maintain traction. Thus, it supports stability during departure.

### سطوح الطرق ذات فرق الاحتكاك الكبير (μ المنخفضة)

عند استشعار انزلاق الإطارات، يتحوّل النظام بسلاسة من الدفع بعجلتين إلى الدفع الرباعي. محققًا بذلك توزيعًا مثاليًا لعزم الدوران بين العجلات الأمامية والخلفية للمساعدة في تحقيق الاستقرار.

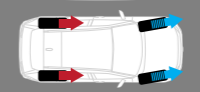
### LOW μ ROAD SURFACES

On sensing tire slippage, the system smoothly switches from 2WD to 4WD, thereby distributing optimal torque between front and rear wheels to help attain stability.



LOW μ ROAD SURFACES

DURING CORNERING



### أثناء دوران المنعطفات

يتحوّل إلى وضع الدفع الرباعي ويتنبأ بخط السير الذي بنوي السائق أتباعه مستخدمًا سرعة السيارة وزاوية توجيه عجلة القيادة ومعلومات أخرى. يساعد النظام في المحافظة على استقرار الانقياد عن طريق توفير عزم الدوران المثالي بين العجلات الأمامية والخلفية.

### DURING CORNERING

Switches to 4WD and predicts the driver's intended line of travel using vehicle speed, steering angle and other information. The system assists in maintaining handling stability by delivering optimal torque between the front and rear wheels.





أكثر جرأة وأكثر متانة وأكثر إمتاعاً

# BOLDER, MORE RUGGED, AND MORE FUN

فئة المغامرة Adventure Grade تعزز قوتها ومتانتها كسيارة رياضية عملية SUV لإبراز جانب الإقدام في شخصيتك.

The Adventure Grade bolsters strength and ruggedness as an SUV.  
To bring out your intrepid side.

ADVENTURE  
GRADE 





## A25A-FKS 2.5L

Max. output 203HP/6600rpm

Max. torque 24.7kg-m/4000-5000rpm

### محرك بترول

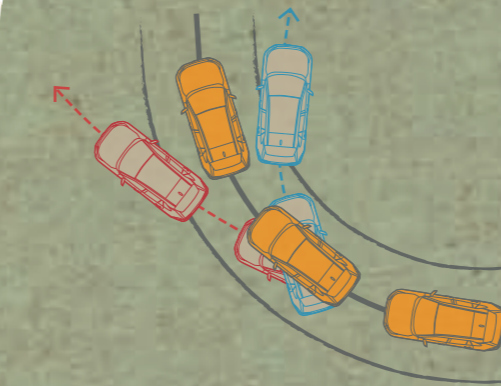
المحرك سعة 2.5 لترًا يحقق مستويات عالية من قدرة الحرج ومستوى عالمي من كفاءة الاحتراق وذلك بفضل استخدام مكونات مثل VVT-iE\*

\*VVT-iE: توقيت صمامات متغير - تكي باستخدام موتور كهربائي

### PETROL ENGINE

The 2.5-liter engine delivers high output and world-class combustion efficiency owing to the introduction of components such as VVT-iE\*.

\*VVT-iE: Variable Valve Timing-intelligent system by Electric motor



دفع بكل العجلات مع توجيه ديناميكي لعزم الدوران تستخدم آلية لتوجيه عزم الدوران للتحكم بشكل مستقل في عزم دوران كل من العجلتين الخلفيتين اليمنى واليسرى استجابة لتطويف القيادة ويظهر تأثير النظام عن طريق دوران المستطعات طبقًا لنوايا السائق والقدرة الكبيرة على القيادة عبر الطرق شديدة الوعورة.

### DYNAMIC TORQUE VECTORING AWD

Adopts a torque vectoring mechanism to control rear torque independently on left and right wheels in response to driving conditions. The system demonstrates its influence by cornering in line with driver intentions and ample drive-through capability on extremely rough roads.

## إثارة قيادة غير مسبوقه

تشكيلة من أحدث التقنيات تحقق توسعًا جذريًا لمدى ومتعة قيادة سيارة RAV4.

## DRIVING EXCITEMENT LIKE NEVER BEFORE

A variety of the latest technologies dramatically expand RAV4's range and driving enjoyment.



### اختيار أنواع متعددة من الأراضي

عن طريق توفير إمكانية الاختيار من بين ثلاثة أوضاع مختلفة للقيادة أوصل وبل / عادي / صخر وتراب) باستخدام مفتاح من النوع القوي، يتيح لك هذا النظام إمكانية الحصول على أفضل التصاق بسطح الطريق على تشكيلة من سطوح الطرق المختلفة الأمر الذي يساعد السائقين على التمتع بالتحكم أمن وواسع.

### MULTI-TERRAIN SELECT

By offering a choice of three drive modes (MUD & SAND / NORMAL / ROCK & DIRT) via the dial-type switch, this system lets you obtain optimum traction on varying surfaces, helping drivers enjoy secure, sure-footed control.



### ناقل حركة تلقائي 8 سرعات المباشر

يعطي إحساسًا بالتحويل المباشر للتروس في تشكيلة من أوضاع القيادة. يعطي ناقل الحركة تحويلات تروس سلسة وخطية إضافة إلى الهدوء الفائق وأعلى مستوى للاقتصاد في استهلاك الوقود.

### DIRECT SHIFT 8AT

Delivers a direct shift feel in a range of driving scenarios. The transmission yields smooth and linear gear changes, as well as supreme quietness and top-class fuel economy performance.





## Exterior Colors / الألوان الخارجية



White Pearl Crystal Shine [070] / أبيض متلؤلؤ ٢ (٠٤٠)  
لعنان بلّوري لأبيض (٠٧٠) / Super White II [040]



Silver Metallic [1D6] / معدني فضي (١٥٦)  
Gray Metallic [1G3] / معدني رمادي (١٤٣)



Red Mica [3T3] / مايكا أحمر (٢٢٢)  
Attitude Black Mica [218] / مايكا أسود أنيتود (٢١٨)



Dark Blue Mica [8XB] / مايكا أزرق داكن (٨٨٨)  
Urban Khaki [6X3] / كاكبي حضري (٦٨٢)



Grayish Blue [8W2] / أزرق رمادي (8W2)

## Interior Colors / ألوان المقصورة الداخلية



Low Grade / الفئة المنخفضة



High Grade / الفئة العالية



Middle Grade / الفئة المتوسطة



High Grade / الفئة العالية



Adventure



Low Grade / الفئة المنخفضة



High Grade / الفئة العالية



Low Grade / الفئة المنخفضة



Adventure

## Grade Variations / الفئات المختلفة



Limited



XLE



LE



Adventure

## تفاصيل دقيقة تحقق الرضى

سيارة RAV4 مليئة بالخصائص والوظائف النافعة التي تحفّز حواسك كلما قمت بقيادتها.

# SATISFACTION IN THE DETAILS

RAV4 is packed with useful features and functions that stimulate your senses, every time you drive.

### 1 النظام الصوتي ونظام تكييف الهواء

يأتي النظام الصوتي مجهّزًا بشاشة كبيرة، وهي تزي بوضوح ويمكن استعمالها بسهولة. يتيح مكيف الهواء إمكانية التحكم في درجة الحرارة بشكل مستقل لكل من مقعد السائق ومقعد الراكب الأمامي. وهو يستخدم خاصية S-FLOW المتطورة التي تستشعر وتضبط الحالة المناخية ضمن المساحات التي فيها الراكب فقط.

### 1 AUDIO SYSTEM & AIR CONDITIONING

The audio system comes with a large display, which is highly visible and easy-to-use. The air conditioner enables independent temperature control for the driver's seat and front passenger's seat. It adopts S-FLOW, an advanced feature that senses and adjusts the climate only within spaces occupied by a passenger.

### 2 حجرة تحميل الأمتعة

تمت زيادة الطول لمزيد من المرونة في تشكيلة أوسع من الظروف. ويمكن توسيع حيز الأمتعة بدرجة أكبر عن طريق طي المقاعد الخلفية للأسفل.

### 2 LUGGAGE ROOM

Length has been increased to support flexibility in a wider range of scenarios. Luggage space can be further expanded by folding down the rear seats.

### 3 مقاعد مهوأة

المقاعد الأمامية مجهّزة بوظيفة تهوية توفّر تيارًا من الهواء البارد المتدفق للمساعدة في منع تجعّ العرق على ظهر الراكب والجهة الخلفية من فخذه.

### 3 VENTILATED SEATS

Front seats are equipped with a ventilation function, which provides a flow of cool air to help prevent the occupant's back and back of thighs from becoming clammy.

### 4 شاشة عرض معلومات متعددة مقاس ٧ بوصات

توجد شاشة عرض معلومات متعددة كبيرة مقاس ٧ بوصات مركبة في منتصف مجموعة العدادات. تقدّم الشاشة تشكيلة واسعة من معلومات مساندة السائق لتحسين متعة القيادة.

### 4 7-INCH MULTI-INFORMATION DISPLAY

A large 7-inch multi-information display is installed in the center of the instrument cluster. The display provides a whole range of driver support information to enhance driving pleasure.

### 5 مواضع التخزين

طبق جانبي للسائق / طبق جانبي للراكب / حاملات أكواب أمامية / طبق وسطي

### 5 STORAGE SPACES

Driver side tray / Passenger side tray / Front cup holders / Center tray





خامير			بنزين				المواصفات	
A25A-FXS (CVT) 4WD (E-FOUR) XLE			A25A-FXS (8AT)					
LIMITED	LE		4WD ADVENTURE	LIMITED	2WD / 4WD XLE	LE		
٤٦٠			٤٦٠		٤٦٠		مم	
١٨٥٥			١٨٥٥		١٨٥٥		مم	
١٦٨٥				١٦٦٠ / ١٦٨٥		١٦٨٥	مم	
٢٦٠				٢٦٠			مم	
١٦٠٥				١٦٠٥ / ١٦٠٥		١٦٠٥	مم	
١٦٢٥				١٦٦٠ / ١٦٦٥		١٦٢٥	مم	
١٦٠				١٦٠٥ / ١٦٥		١٦٥	مم	
١٧٦٠-١٧٢٥	١٧٢٥-١٧١٠	١٧٢٥-١٧٠٥	١٦٨٥-١٦٦٠	(2WD) ١٦٢٠-١٥٧٥ (4WD) ١٦٦٠-١٦٤٥	(2WD) ١٥٨٥-١٥٤٠ (4WD) ١٦٤٥-١٦٠٥	(2WD) ١٥٧٠-١٥٤٥ (4WD) ١٦٢٠-١٦٠٠	كجم	
	٢٢٢٠		٢٢٠٠	(2WD) ٢١٢٥ (4WD) ٢٢٠٠		(2WD) ٢١٢٥ (4WD) ٢١٦٠	كجم	
قوائم مكربسون الانضغاطية علمة شوكية مزوجة أقراص حواء أقراص حواء ٥.٥			قوائم مكربسون الانضغاطية علمة شوكية مزوجة أقراص حواء أقراص حواء ١٣.٧ / ٥.٥				٥.٥	م
١٨R١٦٠/٢٢٥			١٨R١٦٠/٢٢٥ ١٩R٥٥/٢٣٥				١٨R١٦٠/٢٢٥ ١٨R١٦٠/٢٢٥ ١٩R٥٥/٢٣٥	١٨R١٦٠/٢٢٥

\* مع عجلات مقاس ١٩ بوصة

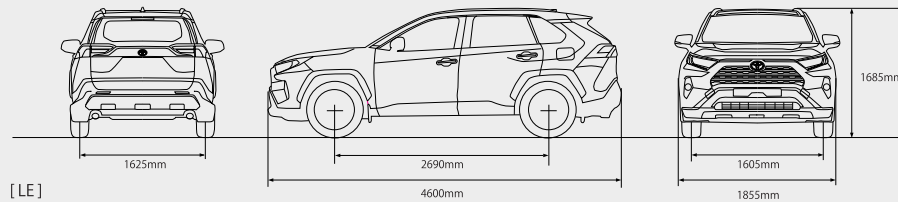
SPECIFICATIONS	Gasoline A25A-FXS (8AT)				Hybrid A25A-FXS (CVT) 4WD (E-FOUR)		
	2WD / 4WD		LIMITED	4WD ADVENTURE	LE	XLE	LIMITED
	LE	XLE					
<b>DIMENSIONS &amp; WEIGHT</b>							
Overall length	mm	4600		4610	4600		
Overall width	mm	1855		1865	1855		
Overall height	mm	1685		1685 / 1690 *1		1685	1685
Wheelbase	mm	2690		2690	2690		
Tread	Front	mm	1605	1605 / 1595 *1	1605		
	Rear	mm	1625	1625 / 1615 *1	1625		
Ground clearance	mm	195	195	195 / 200 *1	190		
Curb weight	kg	1545-1570 (2WD) 1600-1620 (4WD)	1540-1585 (2WD) 1605-1645 (4WD)	1575-1620 (2WD) 1645-1690 (4WD)	1640-1685	1705-1725	1710-1735 1725-1760
Gross vehicle weight	kg	2135 (2WD) 2160 (4WD)		2135 (2WD) 2200 (4WD)	2200	2230	
<b>CHASSIS</b>							
Suspension	Front	MacPherson strut		MacPherson strut	MacPherson strut		
	Rear	Double wishbone		Double wishbone	Double wishbone		
Brakes	Front	Ventilated discs		Ventilated discs	Ventilated discs		
	Rear	Ventilated discs		Ventilated discs	Ventilated discs		
Minimum turning radius (tire)	m	5.5		5.5 / 5.7 *1	5.5		
Fuel tank capacity	liters	55		55	55		
Tires		225/65R17	225/65R17 225/60R18 235/55R19	225/60R18 235/55R19	225/65R17	225/65R17 225/60R18	225/60R18

\*1: with 19-inch wheels

Gasoline A25A-FXS		
<b>ENGINE</b>	16-valve DOHC, VVT-iE (intake), VVT-i (exhaust)	
Type	2487	
Piston displacement	cc	203 / 6600
Max. output (SAE net)	HP/rpm	24.7 / 4000-5000
Max. torque (SAE net)	kg-m/rpm	Fuel injection
Fuel system		
Hybrid		
<b>ENGINE</b>	A25A-FXS	REAR MOTOR
Type	16-valve DOHC, VVT-iE (intake), VVT-i (exhaust)	Type
Piston displacement	cc	Permanent magnet synchronous motor (4NM)
Max. output (SAE net)	HP/rpm	Max. output
Max. torque (SAE net)	kg-m/rpm	Max. torque
Fuel system	Fuel injection	BATTERY
FRONT MOTOR		Type
Type	Permanent magnet synchronous motor (3NM)	Connection method
Max. output	HP	Capacity
Max. torque	kg-m	

بنزين			هجين		
A25A-FXS			A25A-FXS		
<b>المحرك</b>	نوع		<b>المحرك</b>	نوع	
نوع	16-Valve DOHC (المحرك) VVT-iE (العلبة) VVT-i (المحرك)		نوع	16-Valve DOHC (المحرك) VVT-iE (العلبة) VVT-i (المحرك)	
إزاحة المكبس	سم	٢٤٨٧	إزاحة المكبس	سم	٢٤٨٧
الخرج الأقصى (صافي SAE)	حصان/د	٢٤.٧ / ٢٠٣	الخرج الأقصى (صافي SAE)	حصان/د	٢٤.٧ / ٢٠٣
الخصي عزم دوران (صافي SAE)	كجم-د	٢٤.٧ / ٤٠٠٠-٥٠٠٠	الخصي عزم دوران (صافي SAE)	كجم-د	٢٤.٧ / ٤٠٠٠-٥٠٠٠
نظام الوقود	حقن وقود		نظام الوقود	حقن وقود	
<b>الموتور الخلفي</b>	نوع		<b>الموتور الخلفي</b>	نوع	
نوع	موتور تزامني مغناطيس دائم (4NM) المغناطيسية		نوع	موتور تزامني مغناطيس دائم (3NM) المغناطيسية	
الخرج الأقصى	حصان	٥٣	الخرج الأقصى	حصان	١١٨
الخصي عزم دوران	كجم-م	١٢.٣	الخصي عزم دوران	كجم-م	٢٠.٦
<b>البطارية</b>	نوع		<b>البطارية</b>	نوع	
نوع	بطارية نيكيل هيدرايد معدني		نوع	بطارية نيكيل هيدرايد معدني	
الخصي عزم دوران	كجم-م	٣٤	الخصي عزم دوران	كجم-م	٣٤
<b>طريقة التوصيل</b>	نوع		<b>طريقة التوصيل</b>	نوع	
نوع	طريقة التوصيل		نوع	طريقة التوصيل	
الخصي عزم دوران	كجم-م	٦.٥	الخصي عزم دوران	كجم-م	٦.٥

- Addition of extra features may change figures in this chart.
- Toyota Motor Corporation reserves the right to alter any details of specifications and equipment without notice.
- Details of specifications and equipment are also subject to change to suit local conditions and requirements.
- Please inquire at your local dealer for details of any such changes that might be required for your area.
- Note: Vehicles pictured and specifications detailed in this catalog may vary from models and equipment available in your area.
- Vehicle body color might differ slightly from the printed photos in this catalog.



[ LE ]

## شركة إبراهيم خليل كانو ش.م.ب.م (م) Ebrahim Khalil Kanoo B.S.C (c)

<b>Toyota Showroom</b> Sitra	Tel 17 730 730	هاتف	معرض تويوتا سترة
New Car Delivery Centre	Tel 17 730 730	هاتف	قسم تسليم السيارات الجديدة
<b>Toyota Plaza</b> Tubli	Tel 17 787 888	هاتف	تويوتا بلازا توبلي
Toyota Plaza Commercial	Tel 17 787 888	هاتف	تويوتا بلازا للمركبات التجارية
<b>Toyota Service Centres</b>			<b>مركز تويوتا للخدمات</b>
Arad/Muharraq	Tel 17 677 222	هاتف	عراد / المحرق
Manama	Tel 17 256 677	هاتف	المنامة
East Riffa	Tel 17 776 070	هاتف	الرفاع الشرقي
<b>Toyota Body &amp; Paint Centre</b>			<b>مركز تويوتا للتصليح والصباغة</b>
Arad	Tel 17 467 100	هاتف	عراد
<b>Toyota Spare Parts</b>			<b>قطع غيار تويوتا</b>
Main Centre, Salmabad	Tel 17 249 999	هاتف	المركز الرئيسي، سالماباد
<b>Branches</b>			<b>الفروع</b>
Toyota Plaza	Tel 17 787 888	هاتف	تويوتا بلازا
Manama	Tel 17 241 001	هاتف	المنامة
Sitra	Tel 17 731 074	هاتف	سترة
Muharraq	Tel 17 340 352	هاتف	المحرق
Arad	Tel 17 677 811	هاتف	عراد
East Riffa	Tel 17 775 788	هاتف	الرفاع الشرقي
Budaiya	Tel 17 593 919	هاتف	البديع
Hamad Town	Tel 17 611 055	هاتف	مدينة حمد
Sanad	Tel 17 780 078	هاتف	سند

Ebrahim Khalil Kanoo B.S.C (c) شركة إبراهيم خليل كانو ش.م.ب.م (م)

